

REFIL MID 9.3/4" POLY FLOW ELEMENTO FILTRANTE PARA PONTO DE ENTRADA.

REDUZIR A SUJEIRA DA CAIXA D'ÁGUA COMO AREIA, BARRO E LIMO.

905-0001 - REFIL MID 9.3/4" POLY FLOW



CARACTERÍSTICAS E BENEFÍCIOS

O elemento filtrante Poly Flow é produzido com uma manta filtrante de poliéster, altamente eficiente na redução das partículas de sujeiras suspensas na água sem comprometer a vazão. Este elemento é comercializado separadamente e é indicado como pré-filtro em instalações que apresentam muitos sedimentos na água. Elemento filtrante lavável e de alta vazão.

O elemento é disposto no formato de plissadas e, em seu interior, um core (estrutura de polipropileno), garante a estrutura do elemento filtrante, mesmo nas maiores alturas. A água ao entrar no copo do filtro é pressionada a atravessar os microporos do poliéster, até chegar ao interior do elemento. As partículas de sujeira ficam presas nos filamentos, obrigando a água a

procurar outro caminho para ser liberada. A alta vazão do elemento está associada a maior área de contato com a água, e não com perda de eficiência.

Veja outras vantagens e benefícios deste produto:

- Fácil reposição, você mesmo compra e substitui;
- Elemento filtrante não possui rosca, mais segurança e praticidade na hora da reposição;
- Lavável, reduz a necessidades de trocas do refil;
- Superfície ranhurada, maior área de contato com a água.

DESCRIPTIVO TÉCNICO

Temperatura de operação: 5°C mín. / 50°C máx.

Pressão de operação: 19,6 kPa mín./588 kPa máx.

Dimensionais:

A: 248 mm - **B:** 70mm - **C:** 26mm

Composição copo e tampa: Poliéster

Retenção de partículas: Classe D

Vazão: 1.800l/h

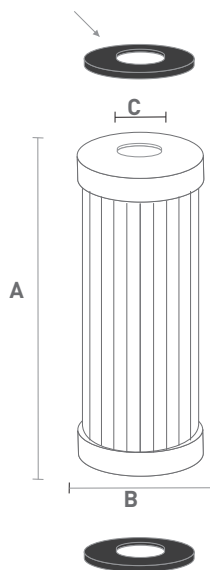
Grau de filtração: 25 micra (um grão de areia tem entre 200 e 500 micra)

Peso bruto: 191g

Peso líquido: 151g

Código de Barras: 7896811102377

Dimensionais Emb. AxLxP: 255 mm x 73 mm x 73 mm



INFORMAÇÕES DO REFIL

Modelo dos aparelhos a que se destina:

907-0011 - Filtro Mid 9.3/4"

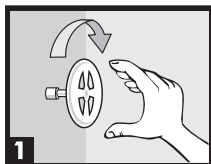
Normas e Referências:

O uso deste aparelho destina-se a águas que atendam a portaria nº 2914 do Ministério da Saúde.

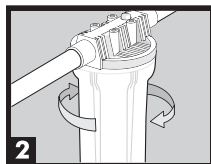
Atende as especificações da norma NBR 16098:2012

REFIL MID 9.3/4" POLY FLOW

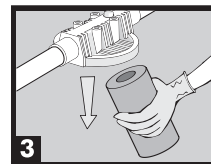
INSTRUÇÕES PARA INSTALAÇÃO DO REFIL E CUIDADOS IMPORTANTES:



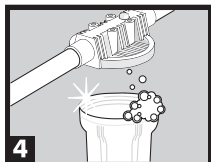
1 Feche o registro do hidrômetro.



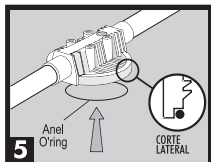
2 Desenrosque o copo do filtro. Utilize a chave se necessário (segure com uma das mãos o filtro, para não danificar a tubulação).



3 Com uma luva, retire o elemento filtrante cheio de impurezas.



4 Faça uma limpeza do copo e da tampa do filtro. Utilize apenas água e sabão biodegradável. Evite materiais abrasivos.



5 Observe se o anel o'ring utilizado para a vedação do filtro está devidamente alojado na tampa (cód. 2237- 70B).



6 Encaixe o novo elemento filtrante dentro do copo e enrosque o copo de volta na tampa. Abra novamente o registro do hidrômetro.



7 Em caso de vazamento, verifique as conexões e o aperto do copo do filtro.

IMPORTANTE

- Caso o elemento filtrante esteja saturado rapidamente, aconselha-se a instalação de um pré-filtro com elemento filtrante plissado de alta vazão. Consulte o site: www.hidrofiltros.com.br
- Após a substituição do refil, recomendamos a limpeza da caixa d'água e vedação completa.
- Não transportar com outros produtos que possam transmitir odor ou contaminar de forma direta ou indireta.
- Armazenar em local arejado, sem excesso de peso sobre o produto, sem umidade e calor excessivo, seguir as instruções especificadas na embalagem.
- Após abertura da embalagem, certifique-se que o produto esteja protegido de poeira e umidade.
- O produto na sua forma original, não é irritante à pele. Após o uso, seguir as precauções cabíveis ao material retido no meio filtrante. Em caso de irritações devido ao manuseio, lavar o local irritado com água corrente e procurar auxílio médico. Este produto não deve entrar em contato com os olhos nem ser ingerido. Em caso de contato com os olhos, procurar auxílio médico.
- A disposição após o uso, é de responsabilidade do cliente já que a Hidro Filtros não tem conhecimento dos agentes contaminantes retidos pelo elemento filtrante.



HIDRO FILTROS DO BRASIL IND. E COM. DE FILTROS LTDA. www.hidrofiltros.com.br
Rua Gérson Andréis, 621, Cidade Nova
95112-130, Caxias do Sul, RS, Brasil
Fone/fax: (54)3213.6300