

REFIL MID 7'' ELEMENTO FILTRANTE PARA PONTO DE USO.

PROTEGER MÁQUINAS DO ACÚMULO DE SEDIMENTOS E REDUZIR A SUJEIRA COMO AREIA, BARRO, LIMO E FERRUGEM.

905-0002 - REFIL MID 7''



CARACTERÍSTICAS E BENEFÍCIOS

O elemento filtrante Filter Flux é produzido com 100% de polipropileno atóxico. A matéria prima é aquecida e extrusada em pequenos filamentos que formam os microporos do elemento filtrante. Esse processo, exclusivo da HidroFiltros, permite uma filtração altamente eficiente ao longo de toda a vida útil do produto.

Reduz até partículas de ferrugem que mancham roupas e acumulam-se nos equipamentos. Com água filtrada, reduz-se a quantidade de sabão em pó para lavar as roupas. Mais segurança para o dia a dia, maior vida útil para os equipamentos. Devido a sua estrutura rígida, o elemento filtrante de polipropileno evita a formação de caminhos viciosos pela água.

Veja outras vantagens e benefícios deste produto:

- Fácil reposição, você mesmo compra e substitui;
- Elemento filtrante não possui rosca, mais segurança e praticidade na hora da reposição;
- Elemento filtrante com tecnologia exclusiva "melt blown", que evita caminhos viciosos da água;
- Superfície lisa, maior área de contato com a água;
- Evita acúmulo de sujeira em máquinas que utilizem água em seus processos.

DESCRITIVO TÉCNICO

Temperatura de operação: 5°C mín / 50°C máx

Pressão de operação: 19,6 kPa mín./392 kPa máx.

Dimensionais:

A: 187 mm - **B:** 63,5mm - **C:** 28mm

Composição copo e tampa: polipropileno

Retenção de partículas: Classe C

Vazão: 900l/h

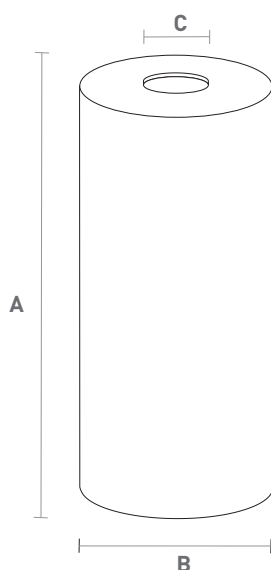
Grau de filtração: 5 micra (um grão de areia tem entre 200 e 500 micra)

Peso bruto: 130g

Peso líquido: 104g

Código de Barras: 78968111024391

Dimensionais Emb. AxLxP: 187 mm x 73 mm x 73 mm



INFORMAÇÕES DO REFIL

Modelo dos aparelhos a que se destina:

907-0008 - Filtro Mid 7''

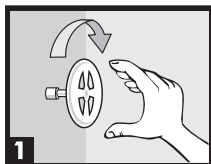
Normas e Referências:

O uso deste aparelho destina-se a águas que atendam a portaria nº 2914 do Ministério da Saúde.

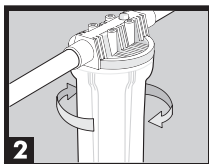
Atende as especificações da norma NBR 16098:2012

REFIL MID 7"

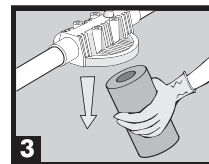
INSTRUÇÕES PARA INSTALAÇÃO DO REFIL E CUIDADOS IMPORTANTES:



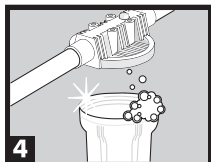
1 Feche o registro do hidrômetro.



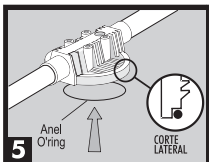
2 Desenrosque o copo do filtro. Utilize a chave se necessário (segure com uma das mãos o filtro, para não danificar a tubulação).



3 Com uma luva, retire o elemento filtrante cheio de impurezas.



4 Faça uma limpeza do copo e da tampa do filtro. Utilize apenas água e sabão biodegradável. Evite materiais abrasivos.



5 Observe se o anel o'ring utilizado para a vedação do filtro está devidamente alojado na tampa (cód. 2237-70B).



6 Encaixe o novo elemento filtrante dentro do copo e enrosque o copo de volta na tampa. Abra novamente o registro do hidrômetro.



7 Em caso de vazamento, verifique as conexões e o aperto do copo do filtro.

IMPORTANTE

- Caso o elemento filtrante esteja saturado rapidamente, aconselha-se a instalação de um pré-filtro com elemento filtrante plissado de alta vazão. Consulte o site: www.hidrofiltros.com.br
- Após a substituição do refil, recomendamos a limpeza da caixa d'água e vedação completa.
- Não transportar com outros produtos que possam transmitir odor ou contaminar de forma direta ou indireta.
- Armazenar em local arejado, sem excesso de peso sobre o produto, sem umidade e calor excessivo, seguir as instruções especificadas na embalagem.
- Após abertura da embalagem, certifique-se que o produto esteja protegido de poeira e umidade.
- O produto na sua forma original, não é irritante à pele. Após o uso, seguir as precauções cabíveis ao material retido no meio filtrante. Em caso de irritações devido ao manuseio, lavar o local irritado com água corrente e procurar auxílio médico. Este produto não deve entrar em contato com os olhos nem ser ingerido. Em caso de contato com os olhos, procurar auxílio médico.
- A disposição após o uso, é de responsabilidade do cliente já que a Hidro Filtros não tem conhecimento dos agentes contaminantes retidos pelo elemento filtrante.



HIDRO FILTROS DO BRASIL IND. E COM. DE FILTROS LTDA. www.hidrofiltros.com.br
Rua Gérson Andréis, 621, Cidade Nova
95112-130, Caxias do Sul, RS, Brasil
Fone/fax: (54)3213.6300