

Refil HF-SFT

Refil para purificadores Everest Soft*

Cod. 903-0578

Cod. barras: 7896811128889

GTIN14: 17896811128886

NCM: 84219999



Características:

O Refil HF-SFT pode ser aplicado em purificadores de água da marca Everest* linha Soft. Ideal para eliminar resíduos sólidos e índices de cloro, deixando a água livre de sabores e odores indesejáveis. Com um sistema de filtração inovador de Carbon Block, a filtração é no estilo Tudo em 1: retém sedimentos, reduz cloro, gosto e odores apenas com uma tecnologia de filtração, sem a necessidade de um elemento filtrante em polipropileno. Além disso, o Carbon Block evita caminhos viciosos, garantindo uma excelente decoloração até o fim da vida útil do elemento.

Dados Técnicos:

Composição básica do produto:

Polipropileno e carvão ativado

Retenção de partículas:

Classe C

Redução do cloro livre:

Mín 75%

Pressão de operação:

29,4 kPa mín. a 392 kPa máx.

Temperatura de operação:

5°C mín. e < 50°C máx.

Vazão:

60 litros/hora

Peso bruto:

0,370 kg

Peso líquido:

0,335 kg

Vida útil:

5.000 Litros

Dimensões do produto (AxLxP):

240 mm x 77 mm x 77 mm

Dimensões da embalagem (AxLxP):

270 mm x 80 mm x 80 mm

Tecnologia:

Carbon Block

Produto para ponto de uso.

Compatibilidade:

SOFT PLUS
SOFT STAR
SOFT FIT
SOFT SLIM
SOFT BABY

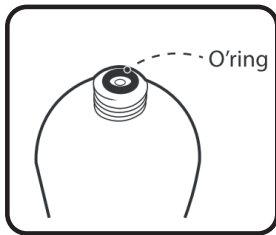
obs: Para garantir água de qualidade no equipamento, a substituição é indicada a cada 5.000 litros, 6 meses ou quando observada a redução do fluxo da água.

Este aparelho destina-se ao uso em água que atende a portaria vigente do Ministério da Saúde. Atende as especificações da norma NBR 16098:2012.

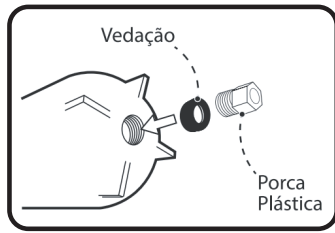
INSTRUÇÕES DE TROCA DO REFIL

Certifique-se de que a tubulação onde será conectado o filtro esteja limpa.

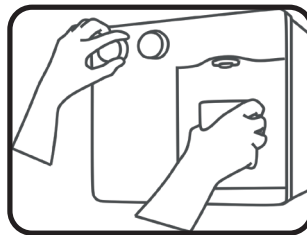
Antes de iniciar a instalação do refil, verifique os seguintes pontos.



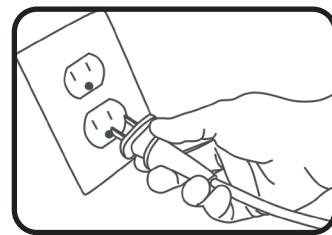
1 - Verifique se o anel o'ring superior está encaixado, ele pode se soltar dentro da embalagem durante o transporte.



2 - Insira a vedação para e a porca plástica na parte inferior do refil

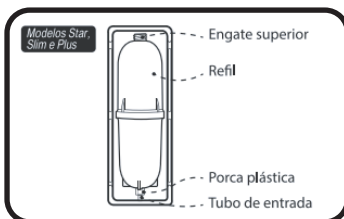


3 - Feche o registro e abra as torneiras de água natural e gelada para aliviar a pressão interna do aparelho.



4 - Desligue o aparelho da tomada elétrica.

5 - Siga os passos a seguir com base no modelo do seu purificador



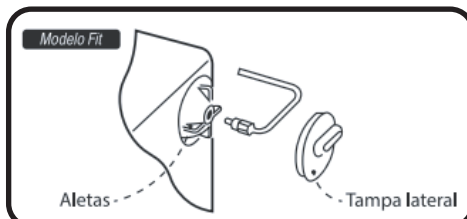
Modelo Star, Slim e Plus

Afrouxe a porca plástica, uma a duas voltas, gire o filtro no sentido anti-horário usando as aletas do corpo do refil até desconectá-lo de seu engate superior, incline o filtro para fora do compartimento e puxe-o para cima, desencaixando-o do tubo de entrada de água.

6 - Substitua o refil

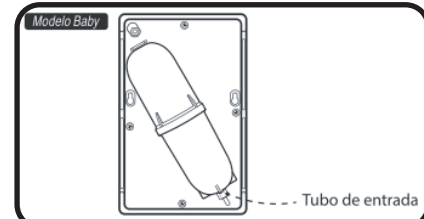
7 - Fixe o novo refil seguindo a ordem inversa dos itens anteriores conforme o modelo do seu purificador

8 - Abra o registro, verifique vazamentos, religue o aparelho na rede elétrica e deixe escorrer pelo menos 15 litros de água natural, para eliminar possíveis partículas de carvão.



Modelo Fit

Retire a tampa lateral direita, afrouxe a porca plástica, uma a duas voltas, retire o tubo de entrada de água, gire o filtro no sentido anti-horário usando as aletas do corpo do filtro até desconectá-lo de seu engate. Puxe o refil para fora do compartimento.



Modelo baby

Retire a tampa traseira para possibilitar o acesso ao filtro, afrouxe a porca plástica, uma a duas voltas, retire o tubo de entrada de água, gire o filtro no sentido anti-horário usando as aletas do corpo do refil até desconectá-lo de seu engate. incline a parte inferior do refil para fora do compartimento, desencaixando o tubo de entrada de água.

IMPORTANTE:

- Caso o elemento filtrante esteja saturando rapidamente, aconselhamos a instalação de um filtro de ponto de entrada com elemento de polipropileno. Consulte o site www.hidrofiltros.com.br
- Não transportar com outros produtos que possam transmitir odor ou contaminar de forma direta ou indireta.
- Armazenar em local arejado, sem excesso de peso sobre o produto, sem umidade e calor excessivo, seguir as instruções especificadas na embalagem, separado de produtos que possam transmitir odor ou contaminar de forma direta ou indireta.
- Após abertura da embalagem, certificar-se que o produto esteja protegido de poeira e umidade.
- O produto na sua forma original, não é irritante à pele. Após o uso, seguir as precauções cabíveis ao material retido no meio filtrante. Em caso de irritações devido ao manuseio, lavar o local irritado com água corrente e procurar auxílio médico. Este produto não deve entrar em contato com os olhos nem ser ingerido. Em caso de contato com os olhos, procurar auxílio médico.
- A disposição após o uso, é de responsabilidade do cliente já que a Hidrofiltros não tem conhecimento dos agentes contaminantes retidos pelo elemento filtrante.

Informações técnicas/aplicações:

Para esclarecimentos sobre compatibilidade do produto, consultar o site www.hidrofiltros.com.br ou sac.hidro@hidrofiltros.com.br

