

## FILTRO BIG 20" SISTEMA PARA FILTRAÇÃO DE ÁGUA EM PISCINAS E CONDOMÍNIOS

REDUZ A SUJEIRA COMO AREIA, BARRO E OUTROS SEDIMENTOS SUSPENSOS NA ÁGUA.

907-0013 - FILTRO BIG 20"



### CARACTERÍSTICAS E BENEFÍCIOS

O filtro BIG é ideal para instalações que necessitem ALTA VAZÃO de água filtrada. Instale o filtro em qualquer ponto após o hidrômetro e antes da caixa d'água. Dessa forma, evita-se constantes manutenções nas caixas d'água e cisternas, devido ao acúmulo de sujeira. Com água limpa, a tubulação fica protegida contra as corrosões provocadas pelo depósito da sujeira, além de evitar o entupimento de válvulas e outros equipamentos.

Acompanha o produto, um suporte metálico para sustentar o peso do aparelho em funcionamento e uma chave para facilitar a abertura e fechamento do copo. Caso seja necessário uma maior vazão, instale os filtros em paralelo. Instale também após bombas d'água.

Possui elemento filtrante de poliéster plissado lavável. Alta eficiência até o fim da vida útil do elemento.

- Elemento filtrante plissado lavável.
- Evita o entupimento de boias, chuveiros e outros equipamentos.
- Vazão adequada a residências e pequenos condomínios.
- Não utiliza energia elétrica.
- Já vem com chave e suporte metálico para melhor instalação.
- Você pode facilmente substituir o elemento filtrante.
- Produzido em material resistente.

### DESCRITIVO TÉCNICO

**Temperatura de operação:** 5°C mín / 50°C máx

**Pressão de operação:** 19,6 kPa mín/588 kPa máx.

**Dimensionais:**

**A:** 181mm - **B:** 615mm - **D:** 75mm - **E:** 75mm

**F:** Ø 7,1mm - **C:** rosca interna de entrada e saída de 1.½"

**Composição copo e tampa:** polipropileno

**Grau de Filtração:** 50 micra

**Vazão:** 6.000 l/h

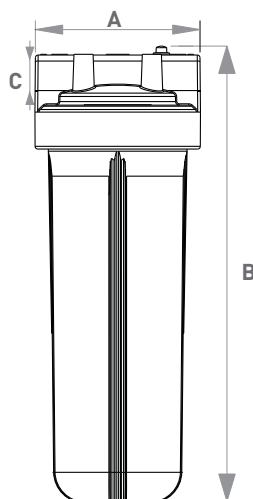
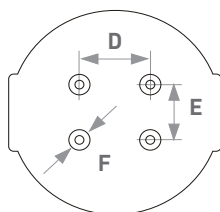
**Peso bruto:** 5,56kg

**Peso líquido:** 3,88kg

**Peso aproximado com água:** 8,58kg

**Código de Barras:** 7896811103664

**Dimensionais Emb. A x L x P:** 627mm x 192mm x 203mm



### INFORMAÇÕES DO REFIL

**919-0003 - Refil BIG 20"**

**Composição:** Poliéster

**Vazão:** 6.000l/h

**Grau de Filtração:** 50 Micra

**Retenção de Partículas:** Classe F

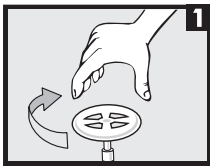
**Normas e Referências:**

O uso deste aparelho destina-se a águas que atendam a portaria nº 2914 do Ministério da Saúde.

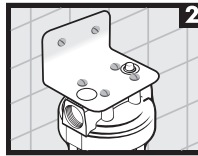
Atende as especificações da norma NBR 16098:2012

# FILTRO BIG 20"

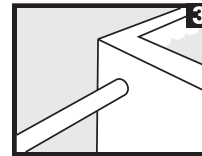
## INSTRUÇÕES PARA INSTALAÇÃO DO FILTRO, TROCA DO REFIL E CUIDADOS IMPORTANTES:



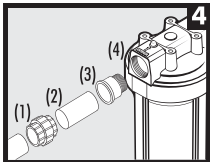
**1** Feche o registro do hidrômetro. Você pode instalar o filtro BIG antes da caixa d'água, junto ao cavalete (após o hidrômetro) ou em piscinas.



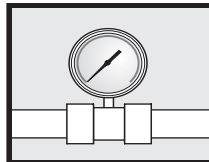
**2** Dimensione o local da instalação para fixar o suporte do filtro.



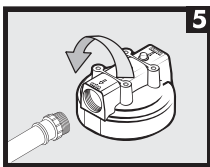
**3** Seccione o cano de entrada da água. Observe qual a posição que o filtro será instalado para dimensionar o espaço necessário.



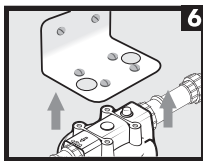
**4** Em um dos lados da união (1) cole o cano de entrada da água, do outro fixe um pedaço de cano (2) (medida de 5 cm - o tamanho dependerá da instalação). Cole na outra extremidade do cano o adaptador soldável (3) (lado liso). Faça o mesmo encaixe de peças no outro lado do filtro.



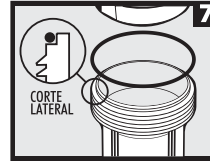
**IMPORTANTE!** É aconselhável que você instale um manômetro antes e outro depois do filtro. Quando o índice variar 1,5Kgf/cm<sup>2</sup> faça a limpeza do elemento filtrante.



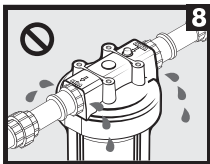
**5** Encaixe e gire a tampa do filtro nos adaptadores até ficar bem presa. Observe as indicações de entrada e saída na tampa. Importante, sempre utilize fita de teflon (veda-rosca) nas conexões.



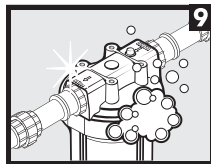
**6** Parafuse a tampa do filtro no suporte fixado na parede.



**7** Encaixe o copo do filtro observando se o anel o ring está devidamente encaixado no copo (cód.2358-70B). **IMPORTANTE!** Rosqueie o copo com a chave até o final da rosca. Este aperto é o suficiente para que o anel de vedação seja comprimido, evitando vazamentos. Não utilize fita teflon (veda-rosca) no copo do filtro.



**8** Em caso de vazamentos, verifique as conexões e o aperto do copo do filtro. Utilize a chave que acompanha o produto para fazer o aperto do copo.



**9** Faça rotineiramente a limpeza da tampa e do copo do filtro. Utilize apenas sabão biodegradável. Evite materiais abrasivos. **IMPORTANTE!** Verifique periodicamente a necessidade de limpeza do elemento filtrante. Utilize apenas água e escova macia.

## COMPONENTES DO FILTROS



tampa



anel



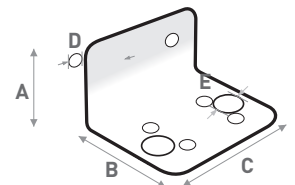
copo



elemento filtrante lavável  
(também chamado de vela ou refil)



chave para filtro  
(para facilitar a abertura do copo)



A:90mm B:160mm C:138mm  
D:Ø10mm E:Ø20mm

## IMPORTANTE

- Após a instalação do filtro, recomendamos a limpeza da caixa d'água e a sua completa vedação, a fim de evitar possível contaminação;
- Não instalar o produto diretamente sob a luz solar ou em locais com calor excessivo;
- O código e modelo do elemento filtrante deste aparelho é: **919-0003 - Refil BIG 20"**.
- Caso o elemento filtrante esteja saturado rapidamente, aconselha-se a instalação de um pré-filtro com elemento plissado lavável. Consulte o site [www.hidrofiltros.com.br](http://www.hidrofiltros.com.br);
- Não transportar com outros produtos que possam transmitir odor ou contaminar de forma direta ou indireta;
- Armazenar em local arejado, sem excesso de peso sobre o produto, sem umidade e calor excessivo;
- O produto na sua embalagem original, não é irritante à pele. Após o uso, seguir as precauções cabíveis ao material retido no meio filtrante. Em caso de irritações devido ao manuseio, lavar o local irritado com água corrente e procurar auxílio médico. Este produto não deve entrar em contato com os olhos nem ser ingerido. Em caso de contato com os olhos, procurar auxílio médico.
- A disposição após o uso, é de responsabilidade do cliente já que a Hidro Filtros não tem conhecimento dos agentes contaminantes retidos pelo elemento filtrante.

