



PURIFICADOR MULTI FACILE® C7

GARANTIA DE ÁGUA LIVRE DE CONTAMINAÇÕES BACTERIOLÓGICAS.

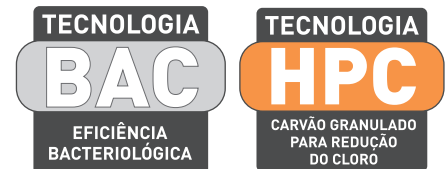
COM ELEMENTO FILTRANTE CAPAZ DE ELIMINAR
99,9% DAS BACTÉRIAS.

Código do produto:
907-2449



Cód. de barra GTIN13:
7896811127936
Cód. GTIN-14:
xxxx

TECNOLOGIA DE FILTRAÇÃO



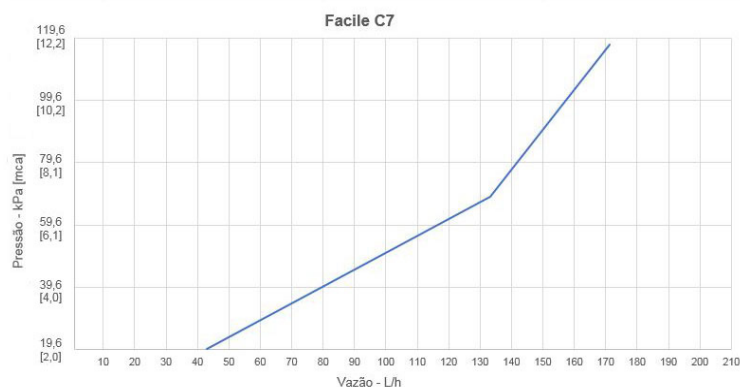
O Purificador Multi Facile® C7 é indicado para quem busca um sistema completo em um único produto. Composto por um Cap Facile® de fácil instalação e um Refil Purificador Facile® C7 – elimina bactérias, pode ser instalado embaixo da pia ou fixado em parede ou MDF para fornecer água purificada na torneira principal ou em uma auxiliar, como uma faucet. Também pode ser usado antes de filtros, purificadores e bebedouros, ou ainda máquinas de suco, gelo ou café expresso, melhorando o sabor das bebidas e a qualidade do gelo.

Seu refil é capaz de reter sedimentos e reduzir o cloro, garantindo água livre de contaminações bacteriológicas. Desenvolvido por meio das tecnologias BAC® e HPC®, é composto por minerais com atividade bacteriológica e carvão ativado granulado. A tecnologia BAC® confere eficiência bacteriológica ao produto, ou seja, reduz ou elimina o número de bactérias presentes na água. Esta ação é possível devido a adição de tecnologia de ponta com propriedades que neutralizam a proliferação e auxiliam na eliminação das bactérias, afetando a atividade de organismos vivos pela chamada ação oligodinâmica.

A ação bactericida do material pode ser ocasionada por:

- Inativação e morte das bactérias por meio de reações do lado externo ou no interior da célula, causadas pelo contato com íons metálicos.
- Inativação e morte das bactérias por um processo de oxirredução, causado pelos óxidos da tecnologia aplicada ao mineral ao mineral.

Já a tecnologia HPC® é responsável pela redução de cloro livre e matéria orgânica presentes na água, por meio do processo de adsorção, o que remove compostos orgânicos, trihalometanos, amônia e turbidez, melhorando aspectos como cor, odor e sabor indesejáveis da água. Assim, o Purificador Multi Facile® C7 é indicado principalmente para regiões afastadas dos sistemas de tratamento municipal, que são incapazes de manter a concentração de cloro e, com isso, criam um ambiente de alto risco para a contaminação por bactérias.



DESCRIPTIVO TÉCNICO

Temperatura de operação: 5°C mín. /50°C máx.
Pressão de operação: 19,6 kPa mín. a 399 kPa máx.
Composição: polipropileno, carvão e minerais
Grau de Filtração: Classe C (≥ 5 a < 15 micra)
Vazão máxima: 40 litros/hora
Peso do refil com embalagem blister: 0,xxx kg
Peso do refil: 0,452 kg
Com redução do cloro livre de no mínimo 75%
Eficiência bacteriológica
Retenção de partículas
Ponto de Uso

REFIL DE REPOSIÇÃO



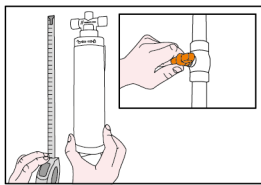
É acompanhado do
Refil Purificador Facile® C7
 cód.: 903-0550

Normas e Referências: Este aparelho destina-se ao uso em água que atende a portaria PRC MS 5:2017 do Ministério da Saúde. Atende as especificações da norma NBR 16098:2012.

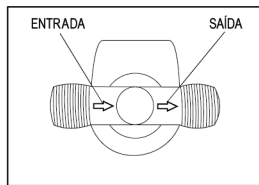
OBS.: Aconselhamos a troca do refil de reposição a cada 3.000 litros ou quando for observada redução do fluxo de água.

PURIFICADOR MULTI FACILE® C7

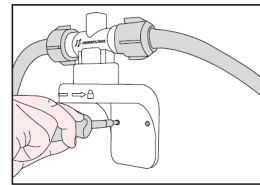
INSTRUÇÕES DE INSTALAÇÃO



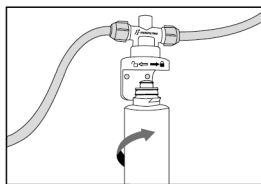
1. Escolha um local de fácil acesso para instalar o Purificador Multi Facile®. Feche o registro de água anterior ao ponto de instalação desejado. Abra a torneira e descarte a água da tubulação.



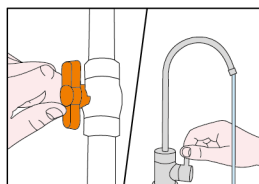
2. Instale as mangueiras flexíveis de 1/2" na entrada (esquerda) e na saída (direita) do Cap Facile®.



3. Parafuse o Cap Facile® no local desejado.



4. Encaixe o Refil Purificador Facile® e gire 1/4 de volta para a direita.

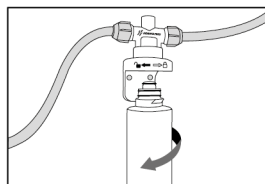


5. Garanta que todas as conexões estejam livres de vazamento, conferindo os componentes de vedação. Abra o registro geral de água. Descarte os primeiros 15 litros até que a água fique cristalina. Uau! Agora você pode desfrutar de uma água purificada.

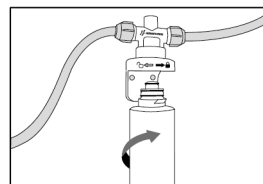
OBSERVAÇÕES IMPORTANTES:

1. Recomendamos que a instalação seja feita em um local de fácil acesso e protegido da luz solar.
2. Caso você queira consumir água purificada diretamente na torneira Facile® ou no Misturador Monocomando Facile®, orientamos o uso de um conector Y com rosca de 1/2" para fornecer água normal em paralelo.
3. O Facile® possui rosca externa de 1/2", portanto utilize conexões do mesmo padrão.
4. Aconselhamos o uso de mangueira flexível de inox de 1/2".
5. Sugerimos que instale seu Facile® na posição vertical.
6. Faça rotineiramente a limpeza do purificador. Utilize água e sabão biodegradável e evite materiais abrasivos.

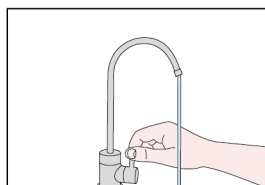
INSTRUÇÕES DE TROCA DO REFIL



1. IMPORTANTE: Não é necessário fechar o registro geral para a troca do refil, pois o Cap Facile® possui uma válvula automática de bloqueio de água. Utilize um pano e um recipiente para coletar a água entre a saída do Cap Facile® e a torneira. Desencaixe o Refil Purificador Facile® girando 1/4 de volta para a esquerda.



2. Certifique-se de que os três anéis de vedação estão no alojamento. Encaixe o Refil Purificador Facile® e gire 1/4 de volta para a direita. Pronto! Troca do refil realizada.



3. Garanta que todas as conexões estejam livres de vazamento, conferindo os componentes de vedação. Abra o registro geral de água. Descarte os primeiros 15 litros até que a água fique cristalina. Uau! Agora você pode desfrutar de uma água purificada.

OBSERVAÇÕES IMPORTANTES:

1. Recomendamos que a instalação seja feita em um local de fácil acesso e protegido da luz solar.
2. Caso você queira consumir água purificada diretamente na torneira Facile® ou no Misturador Monocomando Facile®, orientamos utilizar um conector Y com rosca de 1/2" para fornecer água normal em paralelo.
3. O Facile® possui rosca externa de 1/2", portanto utilize conexões do mesmo padrão.
4. Aconselhamos o uso de mangueira flexível de inox de 1/2".
5. Sugerimos que instale seu Facile® na posição vertical.
6. Faça rotineiramente a limpeza do purificador. Utilize água e sabão biodegradável e evite materiais abrasivos.