

## PURIFICADOR EASY SISTEMA PARA FILTRAÇÃO DE ÁGUA EM TORNEIRAS ROSQUEÁVEIS

INOVADOR SISTEMA DE FILTRAÇÃO QUE ELIMINA RESÍDUOS E REDUZ O CLORO, GOSTOS E ODORES

916-0018 - PURIFICADOR EASY



### CARACTERÍSTICAS E BENEFÍCIOS

O Purificador Easy é um produto prático de usar e fácil de instalar. Seu elemento filtrante em polipropileno e carvão, retém as partículas presentes na água e reduz os índices de cloro. Isso torna a água mais limpa e saudável para o consumo.

O Purificador deve ser instalado em torneiras rosqueáveis, nas roscas M22x1. O sistema de filtração é livre de aditivos químico e inofensivo a saúde, tornando sua água muito mais saudável e saborosa.

O Purificador Easy também proporciona outros benefícios como:

- Redução do cloro bem como gostos e odores desagradáveis;
- Perfeito para águas de consumo;
- Prepare sucos, cafés e outras bebidas com muito mais sabor;
- Retém sujeiras presentes na água;
- Mais economia em relação aos galões de água mineral.

### APLICAÇÃO

#### Aplicação em Ponto de Uso

Instalação em Torneiras Rosqueáveis

(rosca M22x1)

### DESCRIPTIVO TÉCNICO

#### Modelo elemento filtrante:

Refil Easy

#### Temperatura de operação:

5°C mín / 50°C máx

#### Pressão de operação:

19,6 kPa mín./392 kPa máx.

**Altura:** 125mm

**Diâmetro:** 110mm

**Profundidade:** 60mm

**Grau de Filtração:** 5 micra

**Classe D**

**Vazão:** 60 l/h

**Código de Barras:** 7896811103893

### INFORMAÇÕES DO REFIL

#### 928-0009 - Refil Easy

**Composição:** Polipropileno e carvão

**Vazão:** 60l/h

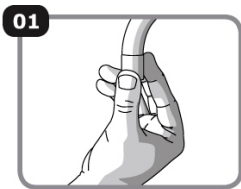
Normas e Referências:

O uso deste aparelho destina-se a águas que atendam a portaria nº 2914 do Ministério da Saúde.

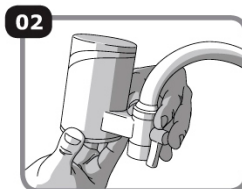
Atende as especificações da norma NBR 16098:2012.

# PURIFICADOR EASY

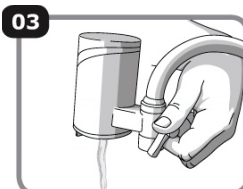
## INSTRUÇÕES PARA INSTALAÇÃO DO PURIFICADOR, TROCA DO REFIL E CUIDADOS IMPORTANTES:



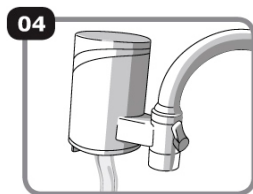
01 Desenrosque o difusor da torneira.



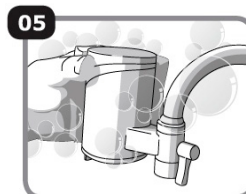
02 Enrosque o filtro na abertura da torneira.



03 Abra a torneira revezando entre a água filtrada (para cima) ou sem filtração (para baixo) para ver se não existem vazamentos.

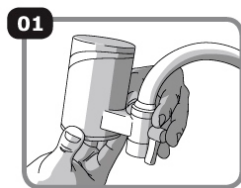


04 Antes da utilização deixe correr 20 litros de água para eliminar o pó de carvão presente no refil.



05 Faça rotineiramente uma limpeza do produto utilizando água e sabão biodegradável.

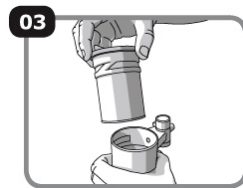
## TROCA DO REFIL



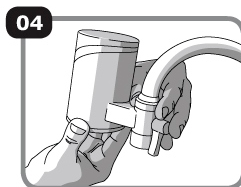
01 Feche o registro e desenrosque o filtro da torneira.



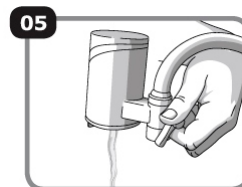
02 Gire no sentido anti-horário para destravar o refil.



03 Retire o refil saturado e coloque o novo refil.



04 Enrosque novamente o filtro na torneira.



05 Abra a torneira revezando entre a água filtrada (para cima) ou sem filtração (para baixo) para ver se não existem vazamentos.



06 Antes da utilização deixe correr 20 litros de água para eliminar excessos presentes no refil.

## IMPORTANTE

- Não aconselhamos a instalação do produto diretamente sob luz solar.
- Ao utilizar pela primeira vez o filtro com elemento de carvão ativado, deixe correr cerca de 20 litros para que o pó do carvão seja liberado e a água fique cristalina.
- O código e modelo do elemento filtrante deste aparelho é: 928-0009 - Refil Easy.
- Caso o elemento filtrante esteja saturado rapidamente, aconselha-se a instalação de um filtro em polipropileno na Caixa D'água ou cavalete para eliminar partículas dispersas na água. Consulte o site [www.hidrofiltros.com.br](http://www.hidrofiltros.com.br).
- Não transportar com outros produtos que possam transmitir odor ou contaminar de forma direta ou indireta.
- Armazenar em local arejado, sem excesso de peso sobre o produto, sem umidade e calor excessivo.
- O produto na sua forma original, não é irritante à pele. Após o uso, seguir as precauções cabíveis ao material retido no meio filtrante. Em caso de irritações devido ao manuseio, lavar o local irritado com água corrente e procurar auxílio médico. Este produto não deve entrar em contato com os olhos nem ser ingerido. Em caso de contato com os olhos, procurar auxílio médico.
- A disposição após o uso, é de responsabilidade do cliente já que a Hidro Filtros não tem conhecimento dos agentes contaminantes retidos pelo elemento filtrante.



HIDRO FILTROS DO BRASIL IND. E COM. DE FILTROS LTDA. [www.hidrofiltros.com.br](http://www.hidrofiltros.com.br)  
Rua Gérson Andréis, 621, Cidade Nova  
95112-130, Caxias do Sul, RS, Brasil  
Fone/fax: (54)3213.6300