

FILTRO BLIST 5" TRANSPARENTE

SISTEMA PARA FILTRAÇÃO EM COZINHAS E PIAS.

REDUZIR A SUJEIRA BEM COMO O CLORO, CHEIRO E GOSTO DESAGRADÁVEL DA ÁGUA.

907-0021 - FILTRO BLIST 5" TRANSPARENTE



CARACTERÍSTICAS E BENEFÍCIOS

Sua composição permite a instalação em diferentes locais. Instale o filtro em qualquer ponto que necessite de água limpa e sem o excesso de cloro, cheiro e gosto que a acompanha. Mais segurança para as residências. Água de qualidade para preparar sucos, café, cozinhar alimentos.

Possui um elemento filtrante com carvão ativado bloqueado, que proporciona máxima redução do cloro. Este mesmo elemento é responsável pela purificação da água. O elemento produzido em carvão bloqueado aumenta a filtração e evita caminhos viscosos da água. Tripla filtração em um só aparelho.

Veja algumas das vantagens e benefícios deste produto:

- Filtros com carvão ativado atóxico e naturais para completa filtração;
- Fácil instalação;
- Elimina gostos e odores desagradáveis presentes na água;
- Vazão adequada para pias e locais de água para consumo;
- Reduz os índices de cloro presente na água.

DESCRITIVO TÉCNICO

Temperatura de operação: 5° C mín. / 50° C máx.

Pressão de operação: 19,6 kPa mín./392 kPa máx.

Dimensionais:

A: 122 mm - **B:** 185 mm - **D:** 40 mm - **E:** 32 mm

F: Ø 3,8 mm - **C:** rosca interna de entrada e saída de 1/2"

G: distância no nípel até a ponta da torneira 198 mm

Composição copo e tampa: polipropileno e sangel

Grau de Filtração: 5 micra

Vazão: 90 l/h

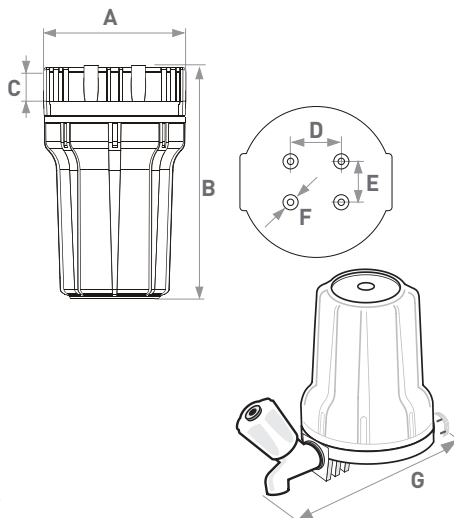
Peso bruto: 1,06 kg

Peso líquido: 0,9 kg

Peso aproximado com água: 1,325 kg

Código de Barras: 7896811101714

Dimensionais Emb. AxLxP: 275 mm x 125 mm x 305 mm



INFORMAÇÕES DO REFIL

902-0012 - Refil Blist 5"

Composição: Polipropileno e carvão

Vazão: 90l/h

Retenção de Partículas: Classe C

Com Redução do Cloro Livre

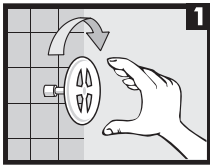
Normas e Referências:

O uso deste aparelho destina-se a águas que atendam a portaria nº 2914 do Ministério da Saúde.

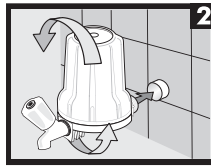
Atende as especificações da norma NBR 16098:2012

FILTRO BLIST 5" TRANSPARENTE

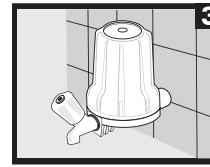
INSTRUÇÕES PARA INSTALAÇÃO DO FILTRO, TROCA DO REFIL E CUIDADOS IMPORTANTES:



1 - Feche o registro geral da água. Verifique qual é o melhor local para a instalação do Filtro.



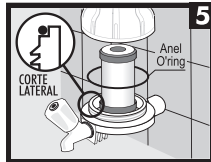
2 - Verifique quais componentes você necessita para a instalação. Utilize sempre fita veda rosca nas conexões.



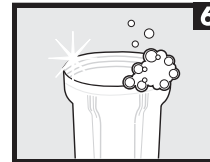
3 - Você pode instalar seu Filtro da maneira que achar mais cômodo, de acordo com sua necessidade.



4 - Observe se o anel o'ring utilizado para a vedação do filtro está devidamente alojado na tampa (cód. 2237- 70B).



5 - Verifique na tampa do filtro as indicações IN e OUT. IN indica onde será ligada a entrada da água e OUT, a saída da água filtrada.

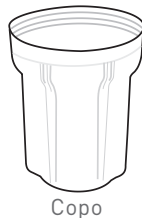


6 - Instale o nipel na entrada de água na parede e fixe o filtro (indicação IN) no nipel.



7 - Encaixe a torneira no aparelho (OUT), ou a tubulação que dará seqüência a instalação (em caso de bebedouros, máquinas de café, etc.)

COMPONENTES DO FILTROS



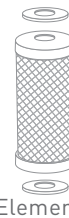
Copo



Tampa



Anel O'ring



Elemento Filtrante (vela ou refil)



Niple



Torneira

IMPORTANTE

- Não instalar o produto diretamente sob luz solar;
- Ao utilizar pela primeira vez o filtro com elemento de carvão ativado com prata coloidal, deixe correr cerca de 15 litros para que o pó do carvão seja liberado e a água fique cristalina;
- O código e modelo do elemento filtrante deste aparelho é: **902-0012 - Refil Blist 5"**;
- Caso o elemento filtrante esteja saturado rapidamente, aconselha-se a instalação de um pré-filtro com elemento plissado lavável. Consulte o site: www.hidrofiltros.com.br
- Não transportar com outros produtos que possam transmitir odor ou contaminar de forma direta ou indireta;
- Armazenar em local arejado, sem excesso de peso sobre o produto, sem umidade e calor excessivo;
- O produto na sua forma original, não é irritante à pele. Após o uso, seguir as precauções cabíveis ao material retido no meio filtrante. Em caso de irritações devido ao manuseio, lavar o local irritado com água corrente e procurar auxílio médico. Este produto não deve entrar em contato com os olhos nem ser ingerido. Em caso de contato com os olhos, procurar auxílio médico;
- A disposição após o uso, é de responsabilidade do cliente já que a Hidro Filtros não tem conhecimento dos agentes contaminantes retidos pelo elemento filtrante.



HIDRO FILTROS DO BRASIL IND. E COM. DE FILTROS LTDA. www.hidrofiltros.com.br
Rua Gérson Andréis, 621, Cidade Nova
95112-130, Caxias do Sul, RS, Brasil
Fone/fax: (54)3213.6300