

FILTRO ECO 9.3/4'' SISTEMA PARA FILTRAÇÃO DE ÁGUA PARA PONTO DE ENTRADA

REDUZ A SUJEIRA COMO AREIA, BARRO E OUTROS SEDIMENTOS SUSPENSOS NA ÁGUA.

(907-2323) FILTRO ECO 9.3/4''



CARACTERÍSTICAS E BENEFÍCIOS

Instale o Filtro Eco em qualquer ponto após o hidrômetro e antes da caixa d'água. Dessa forma, evita-se constantes manutenções nas caixas d'água e cisternas, devido ao acúmulo de sujeira.

Com água limpa, a tubulação fica protegida contra as corrosões provocadas pelo depósito da sujeira, além de evitar o entupimento de válvulas e outros equipamentos.

Caso seja necessário uma maior vazão, instale os filtros em paralelo. Instale também após bombas d'água. Possui elemento filtrante de polipropileno atóxico. Sua formação rígida evita a formação de caminhos viciosos da água. Alta eficiência até o fim da vida útil do elemento.

Possui vazão ideal para pequenas residências e empresas. Elemento filtrante descartável, não necessita retrolavagem.

- Evita sucessivas limpezas nas Caixas D'águas;
- Evita o entupimento de bóias, chuveiros e outros equipamentos.
- Vazão adequada a residências e pequenos condomínios.
- Já vem com chave para facilitar abertura do filtro.

DESCRITIVO TÉCNICO

Temperatura de operação: 5°C mín / 50°C máx

Pressão de operação: 19,6 kPa mín. a 588 kPa máx.

Dimensionais:

A: 122mm - **B:** 310mm - **D:** 40mm - **E:** 32mm

F: Ø 3,8mm - **C:** rosca interna de entrada e saída de ¾"

Composição copo e tampa: polipropileno

Grau de Filtração: 25 micra

Vazão: 1200 l/h

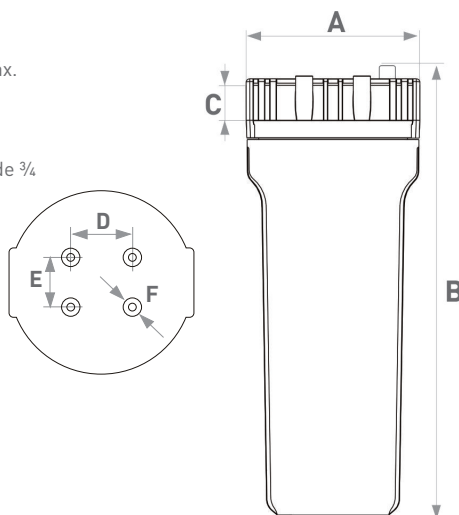
Peso bruto: 1,3kg

Peso líquido: 1,2kg

Peso aproximado com água: 1,724kg

Código de Barras: 7896811106535

Dimensionais Emb. AxØ: 316mm x 126mm



INFORMAÇÕES DO REFIL

905-0001 - Refil Mid 9.3/4'' (Filter Flux)

Composição: Polipropileno

Vazão: 1.200l/h

919-0001 - Refil Mid 9.3/4'' (Poly Flow)

Composição: Poliéster

Vazão: 1.800l/h

Normas e Referências:

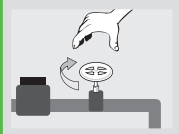
Este aparelho destina-se ao uso em máquina que atende a portaria nº 2914 do Ministério da Saúde.

Atende as especificações da norma NBR 16098:2012.

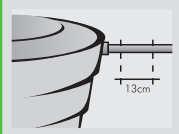
FILTRO ECO 9.3/4''

INSTRUÇÕES PARA INSTALAÇÃO DO FILTRO, TROCA DO REFIL E CUIDADOS IMPORTANTES:

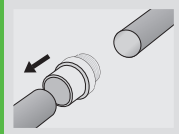
Instruções de Instalação do Filtro



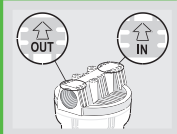
1. Feche o registro geral da água. Você pode instalar o filtro antes da caixa d'água ou junto ao cavalete (depois do hidrômetro).



2. Seccione o cano de entrada da caixa d'água ou do cavalete em 13 cm.



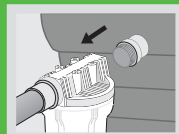
3. Usando cola para cano, cole um adaptador 25 mm x 3/4'' em uma extremidade do cano cortado.



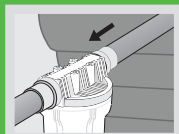
4. Verifique na tampa do filtro as indicações IN e OUT. IN indica onde será ligada a entrada de água e OUT, a saída da água.



5. Encaixe o filtro no adaptador até ficar bem rosqueado. Use sempre fita veda rosca nas tubulações.



6. Encaixe o segundo adaptador de 25 mm x 3/4'' no filtro.



7. Cole a extremidade suspensa do cano no adaptador.



8. Abra o registro geral e acompanhe os primeiros minutos de funcionamento. Em caso de vazamento verifique as conexões IN (1), OUT (2) e conexão entre copo e tampa (3).



9. Faça rotineiramente uma limpeza do copo, do anel o'ring e da tampa do filtro. Utilize apenas água e sabão biodegradável. Evite materiais abrasivos.

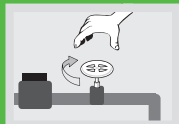
OBS.: Não é necessário o descarte de água antes da utilização desse refil.

Esta embalagem contém:

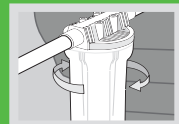
- 01 filtro com o refil
- 01 chave para facilitar a abertura do filtro



Instruções de Troca do Refil



1. Feche o registro geral da água.



2. Desenrosque o copo do filtro. Se preciso, utilize a chave que acompanha o produto.



3. Com uma luva, retire o refil cheio de impurezas e descarte-o. Faça a separação correta do lixo: o refil saturado é um resíduo contaminado.



4. Faça uma limpeza do copo, do anel o'ring e da tampa do filtro. Utilize apenas água e sabão biodegradável. Evite materiais abrasivos.



5. Com os componentes limpos, verifique o estado de cada peça. Certifique-se que o Anel O'ring (código: 913-2465) não esteja rompido e/ou ressecado. Neste caso, realize a substituição.



6. Posicione o anel o'ring no alojamento na parte interna do copo.



7. Encaixe o refil limpo dentro do copo e enrosque-o, garantindo a vedação entre copo e tampa.



8. Abra o registro geral e acompanhe os primeiros minutos de funcionamento. Em caso de vazamento verifique as conexões IN (1), OUT (2) e conexão entre copo e tampa (3).

OBS.: Não é necessário o descarte de água antes da utilização desse refil.

