

REFIL HF-ELX50

PARA PURIFICADORES ELECTROLUX*

cód.: 903-0580



*Os produtos originais citados são de propriedade do seu respectivo fabricante e aparece apenas para demonstrar a compatibilidade deste produto

CARACTERÍSTICAS

O Refil HF-ELX50 pode ser aplicado em purificadores de água da marca Electrolux*. Ideal para eliminar resíduos sólidos e índices de cloro, deixando a água livre de sabores e odores indesejáveis.

Este produto possui tripla filtração. A primeira camada de polipropileno atóxico retém a sujeira como areia, barro e limo, através do processo de Melt Blown. Na sequência, a água encontra um leito de carvão ativado granulado, com eficiência máxima em redução do cloro, através da tecnologia HPC. Por último, na etapa de clarificação, a água passa por uma nova barreira em polipropileno para evitar a passagem de pequenos resíduos de carvão, oriundos da etapa anterior.

DADOS TÉCNICOS

Temperatura de operação: 1°C mín. a 40°C máx.

Pressão de operação: 29,4 kPa mín. a 392,3 kPa máx.

Grau de Filtração: Classe C (≥ 5 a $<15\mu\text{m}$)

Composição: Polipropileno e Carvão Ativado

Vazão máxima: 60 l/h

Vida útil: 5000 litros

Peso líquido: 0,288 Kg

Peso bruto: 0,388 Kg

Dimensionais Emb. (AxLxP): 324mm x 72mm x 70mm

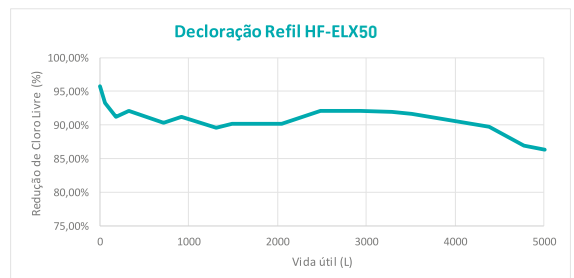
COMPATIBILIDADE

COMPATÍVEL COM OS PURIFICADORES ELECTROLUX*:

PE12A, PE12B, PE12G e PE12V

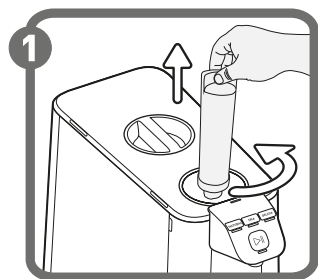


TESTE DE DESEMPENHO

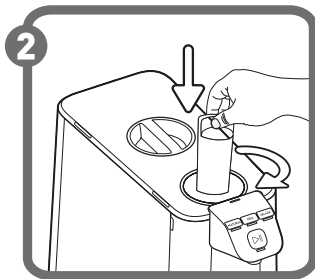


REFIL HF-ELX50

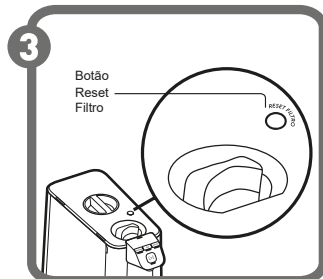
INSTRUÇÕES DE TROCA DO REFIL



1 - Feche o registro de água e retire o plug da tomada. Retire o refil usado do purificador de água, girando no sentido anti-horário.



2 - Insira o refil, girando-o no sentido horário até ouvir o click. A marca **HIDROPURE** aparecerá centralizada no visor frontal.



3 - Pressione o botão **RESET FILTRO** por 3s até a luz vermelha piscar no painel.

4 - Abra o registro de água. Selecione a tecla **GELADA**, acione o fluxo de água e aguarde até que comece a sair água. Pressione qualquer tecla para parar o fluxo. Deixe fluir aproximadamente 15L de água para que o refil libere o pó de carvão. Para finalizar a manutenção e garantir água purificada, realize a higienização do tanque.

OUTROS REFIS PARA PURIFICADORES ELECTROLUX*



Refil
HIDROFILTROS ELX10
cód.: 903-0574
Vida útil: 4000 litros
Retenção de partículas:
Classe C



Compatível com purificadores
eletrolux: PA10N, PA20G
PA25G, PA30G, PA40G



Refil
HIDROFILTROS ELX20
cód.: 903-0573
Vida útil: 5000 litros
Retenção de partículas:
Classe C



Compatível com purificadores
eletrolux: PE10B, PE10X



Refil
HIDROFILTROS ELX30/40
cód.: 903-0572
Vida útil: 5000 litros
Retenção de partículas:
Classe C



Compatível com purificadores
eletrolux: PE11B, PE11X, PA21G
PQ26G, PA31G, PC41B, PC41X, PH41X

*Os produtos originais citados são de propriedade do seu respectivo fabricante e aparece apenas para demonstrar a compatibilidade deste produto

